

施設の規模に合わせて選べる2タイプ

伝える。守る。
エマーコム

安心の機能を標準装備 中小規模向け PFE-900S

110

- 110番の専用機。
- 最大4エリアの発報ルートを本体パネルに表示可能。



(一財)電気通信端末機器審査協会認証品 認証番号 A24-0060001

利便性を追及したハイスペック 大型施設向け PFE-900G・GF

110

119

- 110番と119番を兼ね備えた両用機(PFE-900GF)。
- 発報位置表示装置により、発報ルートが確認可能。



(一財)電気通信端末機器審査協会認証品 認証番号 A24-0059001
(一財)日本消防設備安全センター認定品 認定番号 火通-046号

通用回線	アナログ回線(DP/PB)、IP電話回線※接続条件あり	
通報機能	音声通報	110番通報 一般電話への通報(2次通報先として最大16ヶ所)
	データ通信	遠隔保守センターへの通報(DTMF)
電源	主電源	商用電源AC100V
	予備電源	ニッケル水素電池 DC12V / 2500mAh (バックアップ:20時間)
環境条件	設置環境	屋内壁掛け設置(結露しないこと)
	使用温度範囲	0℃~40℃
消費電力	約30W	
外形・重量	外形寸法	320(W)×300(H)×70(D)mm
	重量	約1.95kg ※電池の重量は含まず

通用回線	アナログ回線(DP/PB)、IP電話回線※接続条件あり	
通報機能	音声通報	110番通報 119番通報 一般電話への通報(2次通報先として最大16ヶ所)
	データ通信	遠隔保守センターへの通報(DTMF)
電源	主電源	商用電源AC100V
	予備電源	ニッケル水素電池 DC12V / 2500mAh (バックアップ:20時間)
環境条件	設置環境	屋内壁掛け設置(結露しないこと)
	使用温度範囲	0℃~40℃
消費電力	約30W	
外形・重量	外形寸法	320(W)×460(H)×70(D)mm
	重量	約2.85kg ※電池の重量は含まず

IP電話回線*ご利用にあたっての注意事項

- ご利用になるIP回線は、警察機関(110番)もしくは消防機関(119番)への発信が可能な回線であること。
- ご利用になるIP回線で、警察機関(110番)もしくは消防機関(119番)からの呼び出し信号の受信が確実にできること。
- ご利用になるIP回線に設置される回線終端装置等に、停電時に動作を保障する予備電源(UPS等)が設置されていること。

注:119番の場合、停電時の動作保証は、60分待機後、最大負荷で10分以上動作できること。

お問い合わせ、ご用命は

TelWell NTTグループ
テルウェル東日本

*設置には警察・消防の許可が必要です。
*本装置は、いわゆる災害防止装置ではありません。万一、事故・災害が発生した場合でも一切責任を負いかねますのでご了承ください。
*本カタログに記載の仕様・内容は改番のため予告なしに変更することがあります。

エマーコム

非常通報装置
火災通報装置

PFE-900シリーズ

EMERGENCY COMMUNICATOR



いざという時、ボタンひと押し!

Warning

119



Security

Quickly

110

TelWell NTTグループ
テルウェル東日本

緊急時に、110番・119番へ、ボタン1つでつながる安心

EマーコムPFE-900シリーズはテルウェルグループが提供する、非常通報装置、火災通報装置です。

強盗や火災などの緊急時に、ボタンを押すだけで警察や消防に自動通報できます。

教育機関や金融機関など多くの人々が集う場所に、安心をお届けします。

いざという時、ボタンひと押し! 簡単操作

- ボタンを押すだけで110番・119番の指令センタに直接通報します。
- あらかじめ録音した音声メッセージ(名称・住所等)を自動で指令センタに送信します。

実績と信頼

非常通報装置分野で70年におよぶ実績を誇るテルウェル東日本/テルウェル西日本。全国で約45,000台の設置・保守を行い、高品質・高信頼の通報装置で、「より速く、確実に」お客さまのセキュリティ対策に貢献します。

通報ボタン等の組み合わせ自由自在!

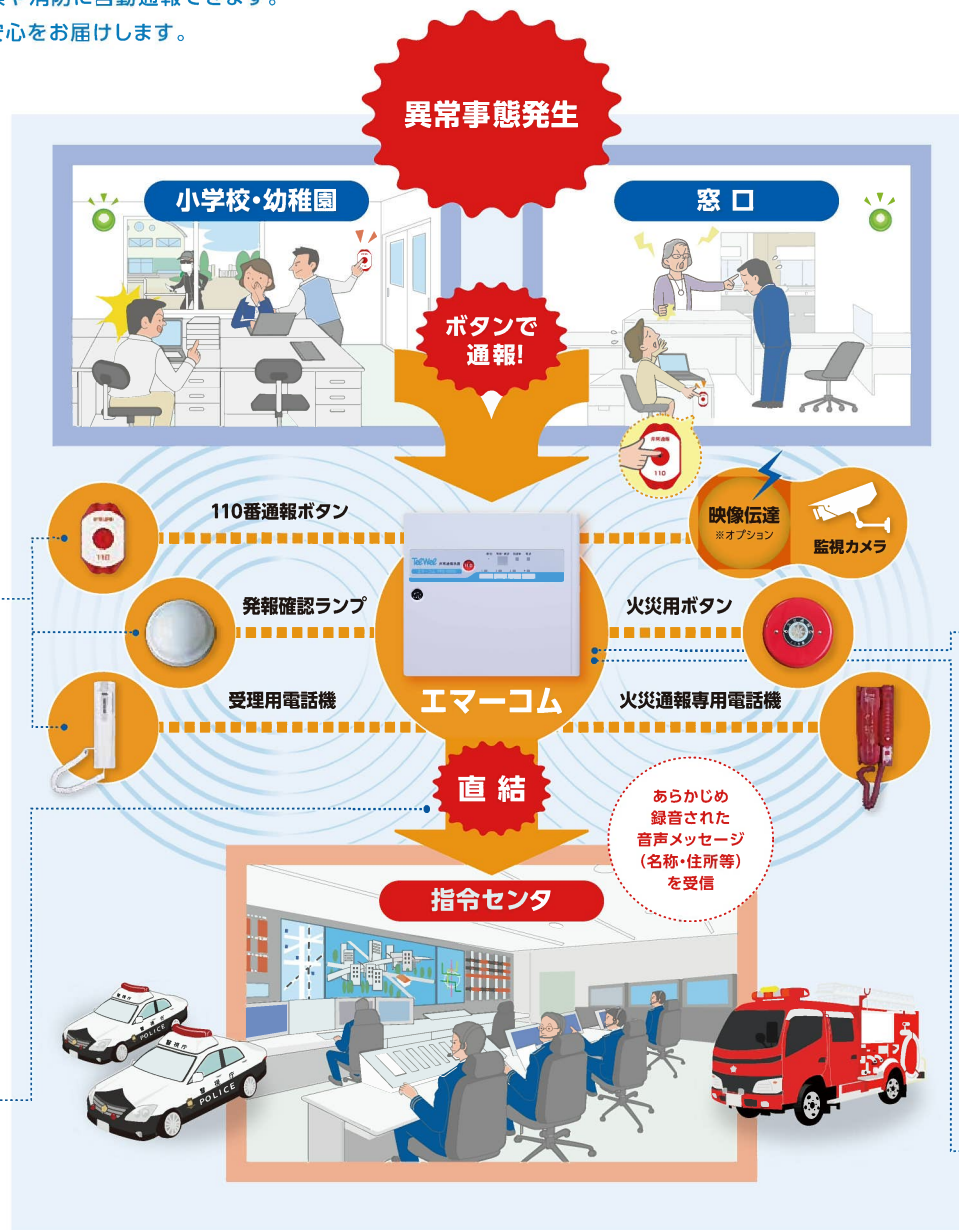
通報ボタン、受信用電話機など自由に組み合わせてご利用いただけます。

システムの拡張性によるセキュリティアップが実現できます。

- 通報ボタン**
(本ボタン押下により、110番通報を実施(特許取得済))
- 発報確認ランプ**
(通報ボタンが押されたこと、指令センタが応答したことをランプの色の变化で確認)
- 受信用電話機**
(指令センタからの状況確認のための通話用)
- 回転灯**
(通報ボタンと連動して動作が可能)

フレキシブルな回線対応

NTT東日本/NTT西日本のアナログ回線、IP電話回線*へ接続可能です。



主なご利用施設

セキュリティ要件が厳しい金融機関をはじめ、公共交通機関や官公庁にて広くご利用いただいております。また、「学校110番」の名称にて、小中学校・幼稚園・保育園施設等へも多数採用いただき、介護施設等福祉施設への設置も広がるなど、まさに「安心・安全を守る」防犯設備の要としてご導入いただいております。近年では、対面業務を行う職場におけるハラスメント対策として、医療機関や行政窓口などへの設置も広がってきています。

近年導入が進む施設	学校(中学校・小学校・児童館・幼稚園など)
	病院・クリニック
	行政窓口
現状設置されている主な施設	金融機関(銀行・信用金庫・信用組合・農協など)
	鉄道/高速道路(鉄道駅窓口・高速道路料金所)
	福祉施設(養護老人ホーム・更生施設など)
	その他(警察認可が下りた施設)

24時間いつでも機器を監視

- 24時間/365日の遠隔監視
- 定期的な自動診断機能および巡回保守点検
- 機器の異常発生時は迅速な訪問修理



最大20時間の停電時対応を実現

停電時も最大20時間通報が可能。長時間利用でき、計画停電等でも心配がありません。